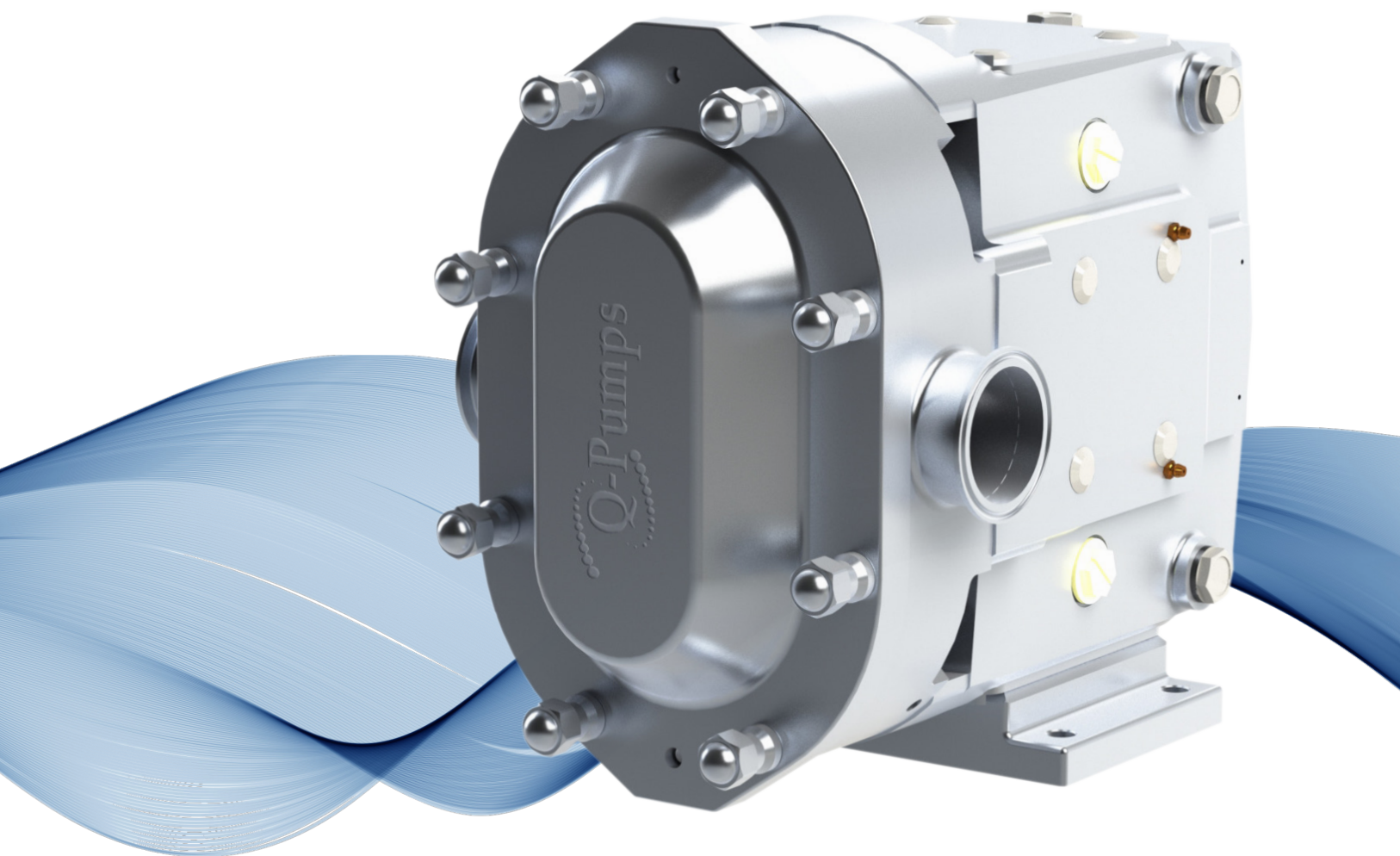


SERIE QP

BOMBAS INTERCAMBIABLES DE PISTÓN CIRCUNFERENCIAL



SERIE QP

Las bombas de las series QP1 y QP2 son dimensionalmente e hidráulicamente 100% intercambiables con otras marcas en el mercado.

A diferencia de la competencia, Q-Pumps suministra la bomba con la caja de engranes de acero inoxidable 304 sin que esta gran ventaja implique un aumento en el precio final del equipo.

Certificaciones: 3-A y EHEDG.



312 gpm / 1173 lpm



up to 1000000 cP



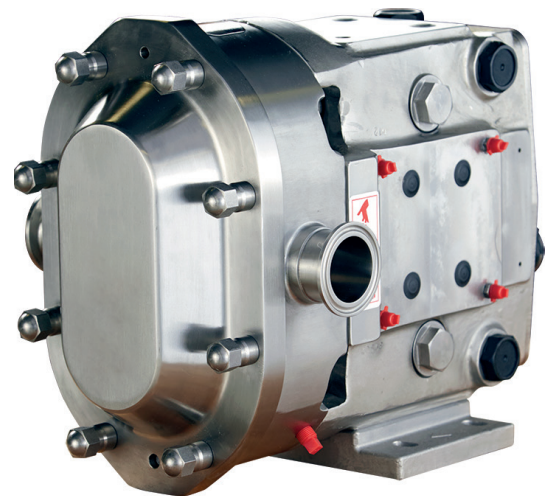
500 psi / 34.5 bar
1155 ft / 352 m



150 °C / 302 °F

CARACTERÍSTICAS

- Caja de engranes en acero inoxidable, superando la calidad de las cajas hechas de fierro fundido de la competencia.
- Retenes de acero inoxidable 304.
- Flechas 14-4ph H-1150.
- Engranes helicoidales.
- Flexibilidad para 4 posiciones de montaje.
- Graseras roscadas por ambos lados.
- Resorte de onda sólido 17-7ph.
- Lubricante antimicrobial.
- Rotores Alloy 88.
- 6 tapones de aceite roscados con mirillas de cristal.
- Con empaques autolimpiables en los tapones.



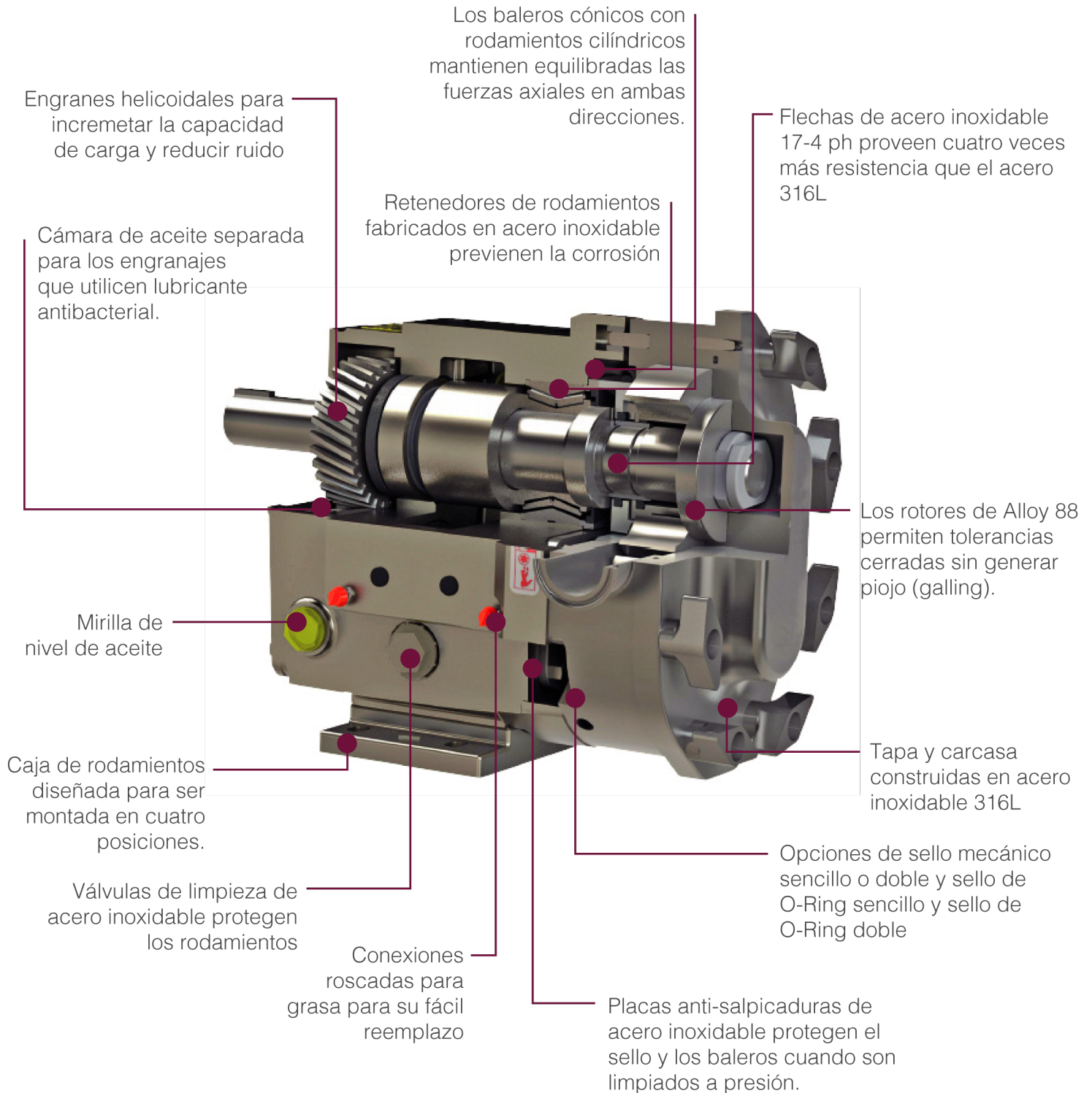
VENTAJAS

Las bombas de pistón circunferencial Q-Pumps están diseñadas para cubrir todas las aplicaciones de bombeo higiénico en la industria de alimentos, lácteos, bebidas, farmacéuticos y otros. Debido a sus tolerancias internas tan reducidas tiene una amplia gama de aplicaciones, desde productos de baja viscosidad como el agua, hasta productos altamente viscosos como pasta dental.

- 100% intercambiable y compatible con la competencia.
- Flechas construidas con un solo metal las hace mucho más resistentes.
- Los modelos QP1 y QP2 se pueden reconstruir usando rotores más grandes para extender la vida del equipo.
- Programa de remanufactura*: Bombas reconstruidas a su desempeño original. Incluye un año de garantía



UNIVERSALMENTE INTERCAMBIABLE



SERIE QP1+

La nueva serie QP1+ representa las mejoras realizadas en nuestra conocida línea QP, facilitando los procesos de mantenimiento, ahorro de tiempo y costos. Certificación 3-A.

- Diseño de O-rings ubicados en la parte frontal de la bomba.
- Los O-Rings se pueden cambiar sin la necesidad de desconectar la bomba del sistema.
- El diseño de una manga en una sola pieza sella la bomba cuando los rotores se quitan para la limpieza en sitio.
- Número menor de piezas, mantenimiento más sencillo y tiempo de paro muy corto, lo cual proporciona mayores ahorros.

SERIE QP2

La serie QP2, con caja de engranajes de acero inoxidable, está diseñada para ser cipeable con tuercas de rotor encerradas, puede manejar presiones mucho más altas con sus flechas de acero inoxidable de 17-4ph y es capaz de soportar presiones de hasta 500 PSI.

- Ejes más grandes para aumentar la vida útil de la bomba.
- Reducción de costos y tiempo debido a su capacidad CIP.
- Diseñada para Limpieza en Sitio.
- Certificación 3-A .

APLICACIONES



INFORMACIÓN TÉCNICA

QP1 PUMP PERFORMANCE DE LA BOMBA

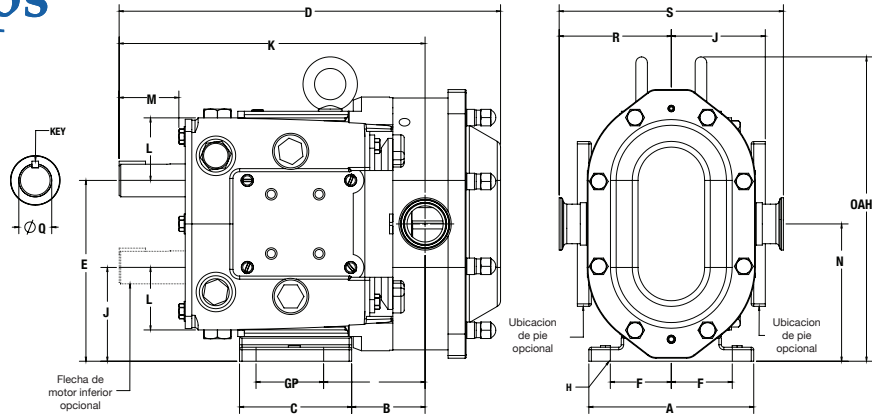
	Capacidad Nominal		Desplazamiento		Máxima Capacidad Nominal		Conexión Standard		Conexión Opcional		Velocidad Máxima	Rango de Temperatura	
	GPM	LPM	Gal / Rev	L / Rev.	PSI	Bar	in.	mm	in.	mm	RPM	°F	°C
6	7	24.8	0.0082	0.031	200	13.8	1	25	1½"	38	800	-40° a 300°	-40° a 149°
15	10	37.6	0.0142	0.054	200	13.8	1½"	38	-	-	700		
18	17	65.9	0.029	0.110	200	13.8	1½"	38	2"	51	600		
30	36	136.3	0.060	0.227	200	13.8	1½"	38	2"	51	600		
40	46	172.6	0.076	0.288	150	10.3	2"	51	2½"	64	600		
60	92	347.5	0.153	0.579	200	13.8	2½"	64	3"	76	600		
130	152	576.8	0.254	0.961	200	13.8	3"	76	-	-	600		
220	313	1185.5	0.522	1.976	200	13.8	4"	102	-	-	600		
320	452	1712.3	0.754	2.854	200	13.8	6"	152	-	-	600		
323	370	1398.9	0.616	2.332	225	15.5	6"	152	-	-	600		

	Capacidad Nominal		Desplazamiento		Máxima Presión Diferencial		Succión Rectangular (A x L)		Descarga		Velocidad Máxima	Rango de Temperatura	
	GPM	LPM	Gal / Rev	L / Rev.	PSI	Bar	in.	mm	in.	mm	RPM	°F	°C
34	24	90.8	0.060	0.227	200	13.8	1.75 x 6.75	44 x 171	2"	51	400	-40° a 300°	-40° a 149°
64	61	231.6	0.153	0.579	200	13.8	2.24 x 8.82	57 x 224	2½" (3")	64 (76)	400		
134	102	384.6	0.254	0.961	200	13.8	2.97 x 9.25	75 x 235	3"	76	400		
224	208	788.8	0.521	1.972	200	13.8	3.78 x 11	98 x 279	4"	102	400		
324	301	1139.2	0.754	2.854	200	13.8	5.00 x 17.38	127 x 441	6"	152	400		

QP2 PERFORMANCE DE LA BOMBA

	Capacidad Nominal		Desplazamiento		Máxima Capacidad Nominal		Conexión Standard		Conexión Opcional		Velocidad Máxima	Rango de Temperatura	
	GPM	LPM	Gal / Rev	L / Rev.	PSI	Bar	in.	mm	in.	mm	RPM	°F	°C
6	8	31.0	0.0082	0.031	300	20.7	1"	25	1½"	38	1000	-40° a 300°	-40° a 149°
15	11	43.0	0.0142	0.054	250	17.2	1½"	38	-	-	800		
18	20	76.8	0.029	0.110	200	13.8	1½"	38	2"	51	700		
30	36	136.3	0.060	0.227	250	17.2	1½"	38	2"	51	600		
40	46	172.6	0.076	0.288	150	10.3	2"	51	2½"	64	600		
45	59	222.6	0.098	0.371	450	31.0	2"	51	-	-	600		
60	92	347.5	0.153	0.579	300	20.7	2½"	64	3"	76	600		
130	152	576.8	0.254	0.961	200	13.8	3"	76	-	-	600		
180	228	863.0	0.380	1.438	450	31.0	3"	76	-	-	600		
210	301	1140.0	0.502	1.900	500	34.5	4"	102	-	-	600		
220	313	1185.5	0.522	1.976	300	20.7	4"	102	-	-	600		
320	452	1712.3	0.754	2.854	300	20.7	6"	152	-	-	600		

	Capacidad Nominal		Desplazamiento		Máxima Presión Diferencial		Succión Rectangular (A x L)		Descarga		Velocidad Máxima	Rango de Temperatura	
	GPM	LPM	Gal / Rev	L / Rev.	PSI	Bar	in.	mm	in.	mm	RPM	°F	°C
34	24.0	90.8	0.060	0.227	250	17.2	1.81 x 6.84	44 x 174	2"	51	400	-40° a 300°	-40° a 149°
64	61.2	231.6	0.153	0.579	300	20.7	2.44 x 9.0	62 x 229	2½" (3")	64 (76)	400		
134	101.6	384.6	0.254	0.961	200	13.8	3.19 x 9.38	81 x 238	3"	76	400		
224	208	788.8	0.521	1.972	300	20.7	4.06 x 11.25	103 x 286	4"	102	400		
324	401	1517.7	0.752	2.847	300	20.7	4.25 x 12.7	108 x 322.5	6"	152.4	400		



DIMENSIONES QP1

Modelo QP1		A	B	C	D	E	F	G	H	J	K
6	IN	4.75	1.95	3.75	12.04	5.50	1.94	2.31	.41, ranura	2.93	9.61
	MM	.21	50	95	306	140	49	59	10, ranura	74	244
15	IN	4.75	1.95	3.75	12.04	5.50	1.94	2.31	.41, ranura	2.93	9.61
	MM	121	50	95	306	140	49	59	10, ranura	74	244
18	IN	4.75	2.18	3.75	12.46	5.50	1.94	2.31	.41, ranura	2.93	9.84
	MM	121	55	95	316	140	49	59	10, ranura	74	250
30	IN	6.25	2.78	4.25	14.58	6.86	2.31	2.56	.41, ranura	3.56	11.61
	MM	159	71	108	370	174	59	65	10, ranura	90	295
40	IN	6.25	2.94	4.25	14.96	6.86	2.31	2.56	.41, ranura	3.56	11.99
	MM	159	75	108	380	174	59	65	10, ranura	90	305
60	IN	8.25	4.14	5.87	18.91	9.56	3.50	4.12	0.53	5.06	15.14
	MM	210	105	149	480	243	89	105	13	129	385
130	IN	8.25	4.78	5.87	19.85	9.56	3.50	4.12	0.53	5.06	15.77
	MM	210	121	149	504	243	89	105	13	129	401
220	IN	8.50	3.69	9.00	23.37	12.38	3.75	7.25	.53, ranura	6.38	18.49
	MM	216	94	229	594	314	95	184	13 ranura	162	470
320	IN	12.00	4.12	11.63	30.17	13.88	5.25	8.00	.66, ranura	6.88	21.92
	MM	305	105	295	766	353	133	203	17 ranura	175	557
323	IN	12.00	4.12	11.63	30.17	13.88	5.25	8.00	.66, ranura	6.88	21.92
	MM	305	105	295	766	353	133	203	17 ranura	175	557

DIMENSIONES QP2

Modelo QP2 / QP3		A	B	C	D	E	F	G	H	J	K
6	IN	4.75	1.95	3.75	11.80	5.50	1.94	2.31	.41, ranura	2.93	9.61
	MM	1.21	50	95	300	140	49	59	10, ranura	74	244
15	IN	4.75	1.95	3.75	11.80	5.50	1.94	2.31	.41, ranura	2.93	9.61
	MM	121	50	95	300	140	49	59	10, ranura	74	244
18	IN	4.75	2.18	3.75	12.49	5.50	1.94	2.31	.41, ranura	2.93	9.84
	MM	121	55	95	317	140	49	59	10, ranura	74	250
30	IN	6.25	2.78	4.25	14.58	6.86	2.31	2.56	.41, ranura	3.56	11.61
	MM	159	71	108	370	174	59	65	10, ranura	90	295
40	IN	6.25	2.94	4.25	14.87	6.86	2.31	2.56	.41, ranura	3.56	11.99
	MM	159	75	108	380	174	59	65	10, ranura	90	305
45	IN	8.25	3.86	5.87	18.56	9.56	3.50	4.12	0.53	5.06	14.86
	MM	210	98	149	471	243	89	105	13	129	377
60	IN	8.25	4.14	5.87	19.32	9.56	3.50	4.12	0.53	5.06	15.14
	MM	210	105	149	491	243	89	105	13	129	385
130	IN	8.25	4.78	5.87	20.33	9.56	3.50	4.12	0.53	5.06	15.77
	MM	210	121	149	516	243	89	105	13	129	401
180	IN	8.50	3.45	9.00	23.53	12.38	3.75	7.25	.53, ranura	6.38	18.25
	MM	216	88	229	598	314	95	184	13 ranura	162	464
220	IN	8.50	3.69	9.00	24.27	12.38	3.75	7.25	.53, ranura	6.38	18.49
	MM	216	94	229	616	314	95	184	13 ranura	162	470
210	IN	12.00	3.45	11.63	27.08	13.88	5.25	8.00	.66, ranura	6.88	21.24
	MM	305	88	295	688	353	133	203	17 ranura	175	539
320	IN	12.00	3.84	11.63	27.66	13.88	5.25	8.00	.66, ranura	6.88	21.92
	MM	305	98	295	703	353	133	203	17 ranura	175	557

DIMENSIONES QP1

L	M	N	Entrada	P	Q	Llave	R	S	OAH	Peso
2.12	2.00	4.21	1"	2.79	0.875	0.1875	3.49	6.97	8.30	LB 60
54	51	107	25	71	22.2	4.76	89	177	211	KG 27
2.12	2.00	4.21	1½"	2.79	0.875	0.1875	3.49	6.97	8.30	LB 60
54	51	107	38	71	22.2	4.76	89	177	211	KG 27
2.12	2.00	4.21	1½"	3.02	0.875	0.1875	3.55	7.09	8.30	LB 64
54	51	107	38	77	22.2	4.76	90	180	211	KG 29
2.62	2.32	5.21	1½"	3.84	1.25	0.250	4.25	8.50	10.29	LB 130
67	59	132	38	98	31.8	6.35	108	216	261	KG 59
2.62	2.32	5.21	2"	4.00	1.25	0.250	4.31	8.62	10.29	LB 140
67	59	132	51	102	31.8	6.35	109	219	261	KG 64
3.50	2.25	7.31	2½"	5.01	1.625	0.375	5.37	10.75	15.31	LB 285
89	57	186	64	127	41.3	9.53	136	273	389	KG 129
3.50	2.25	7.31	3"	5.65	1.625	0.375	5.37	10.75	15.31	LB 305
89	57	186	76	144	41.3	9.53	136	273	389	KG 138
4.50	2.75	9.38	4"	4.44	2.00	0.500	6.63	13.25	19.13	LB 565
114	70	238	102	113	50.8	12.70	168	337	486	KG 256
5.06	4.06	10.38	6" 150# FLG	5.37	2.375	0.625	8.00	16.00	22.38	LB 900
129	103	264		136	60.3	15.88	203	406	568	KG 408
5.06	4.06	10.38	6" 150# FLG	5.37	2.375	0.625	8.00	16.00	22.38	LB 900
129	103	264		163	60.3	15.88	203	406	568	KG 408

DIMENSIONES QP2

L	M	N	Entrada	P	Q	Llave	R	S	OAH	Peso
2.12	2.00	4.21	1"	2.79	0.875	0.1875	3.49	6.97	8.30	LB 56
54	51	107	25	71	22.2	4.76	89	177	211	KG 25
2.12	2.00	4.21	1½"	2.79	0.875	0.1875	3.49	6.97	8.30	LB 60
54	51	107	38	71	22.2	4.76	89	177	211	KG 27
2.12	2.00	4.21	1½"	3.02	0.875	0.1875	3.49	6.97	8.30	LB 65
54	51	107	38	77	22.2	4.76	89	177	211	KG 30
2.62	2.32	5.21	1½"	3.84	1.25	0.250	4.25	8.50	10.29	LB 130
67	59	132	38	98	31.8	6.35	108	216	261	KG 59
2.62	2.32	5.21	2"	4.00	1.25	0.250	4.31	8.62	10.29	LB 140
67	59	132	51	102	31.8	6.35	109	219	261	KG 64
3.50	2.25	7.31	2"	4.73	1.625	0.375	5.37	10.75	15.31	LB 265
89	57	186	51	120	41.3	9.53	136	273	389	KG 120
3.50	2.25	7.31	2½"	5.01	1.625	0.375	5.37	10.75	15.31	LB 285
89	57	186	64	127	41.3	9.53	136	273	389	KG 129
3.50	2.25	7.31	3"	5.65	1.625	0.375	5.37	10.75	15.31	LB 305
89	57	186	76	144	41.3	9.53	136	273	389	KG 138
4.50	2.75	9.38	3"	4.20	2.00	0.500	6.53	13.06	19.13	LB 520
114	70	238	76	107	50.8	12.70	166	332	486	KG 236
4.50	2.75	9.38	4"	4.44	2.00	0.500	6.63	13.25	19.13	LB 590
114	70	238	102	113	50.8	12.70	168	337	486	KG 268
5.06	4.06	10.38	4"	4.70	2.38	0.625	7.38	14.75	22.38	LB 802
129	103	264	102	119	60.5	15.88	187	375	568	KG 364
5.06	4.06	10.38	6" 150# FLG	5.09	2.38	0.625	8.00	16.00	22.38	LB 850
129	103	264		129	60.5	15.88	203	406	568	KG 386



SERIE QP

BOMBAS INTERCAMBIABLES DE PISTÓN CIRCUNFERENCIAL

PROGRAMA DE REMANUFACTURA

El Programa de Remanufactura, proporciona una bomba con ejes, rodamientos, sellos, engranajes helicoidales y rotores Alloy 88 completamente nuevos, lo que permite a los clientes comprar una nueva bomba con un ahorro significativo.

PREMIUM ECONOMY

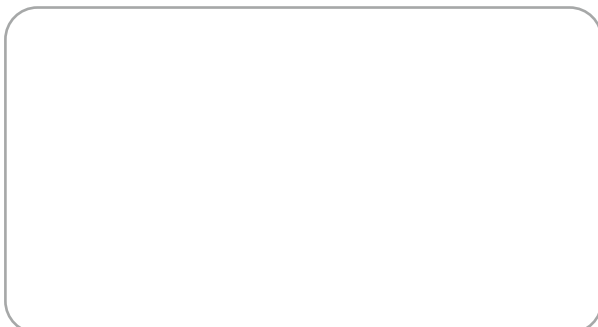
El programa Premium Economy o PE está diseñado para clientes que necesitan entrega inmediata o que exigen costos más bajos para una bomba de calidad Premium.

Este programa te permite gozar de los beneficios de las bombas Serie QP, a un excelente precio.

MODELOS

Cross Reference	
Q-Pumps	Otras marcas
QP1	Universal 1/TRA 10
QP2	Universal 2/TRA 20

Distribuido por:



Para más información visita www.qpumps.com o llama al +52 (442) 103 31 00